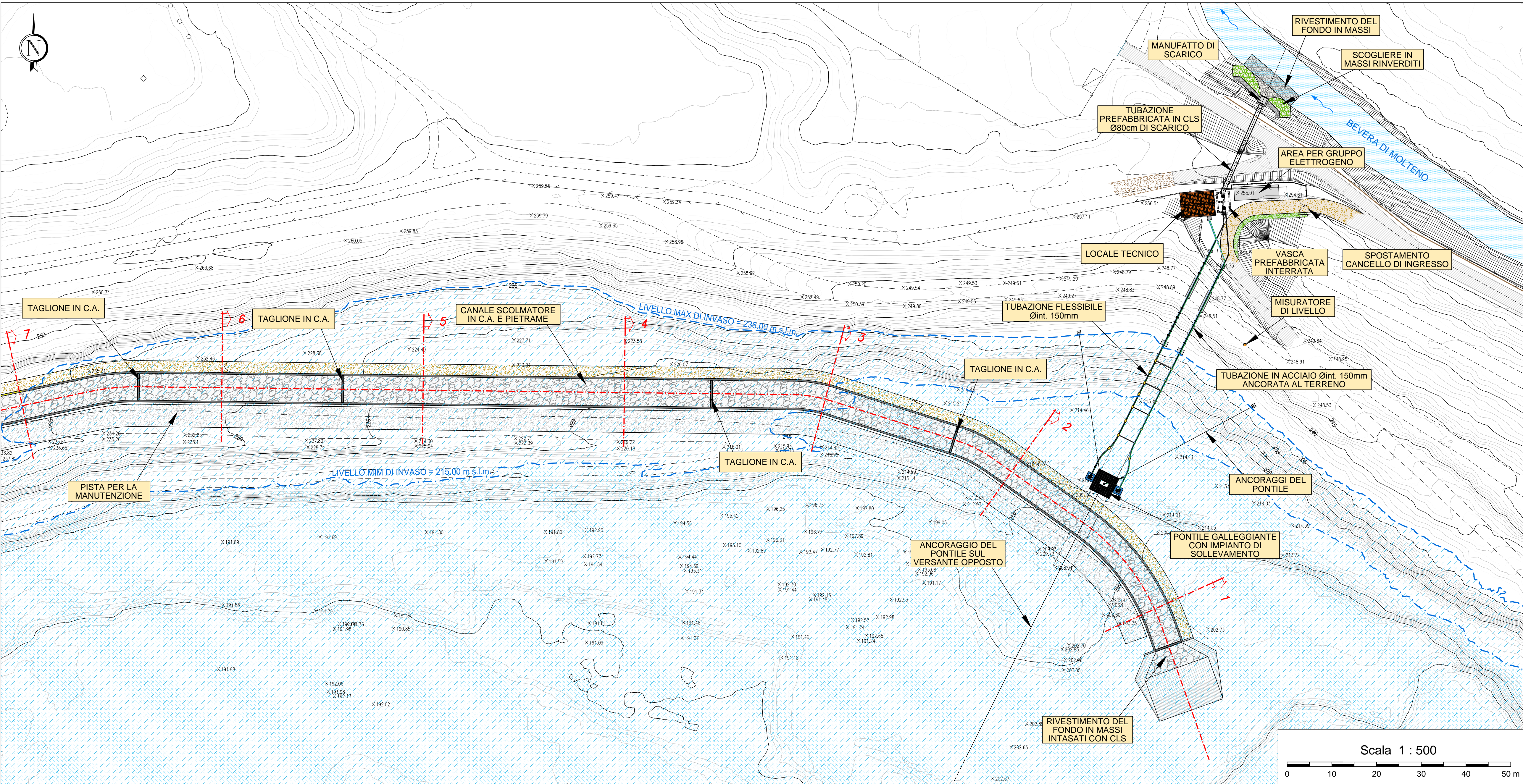
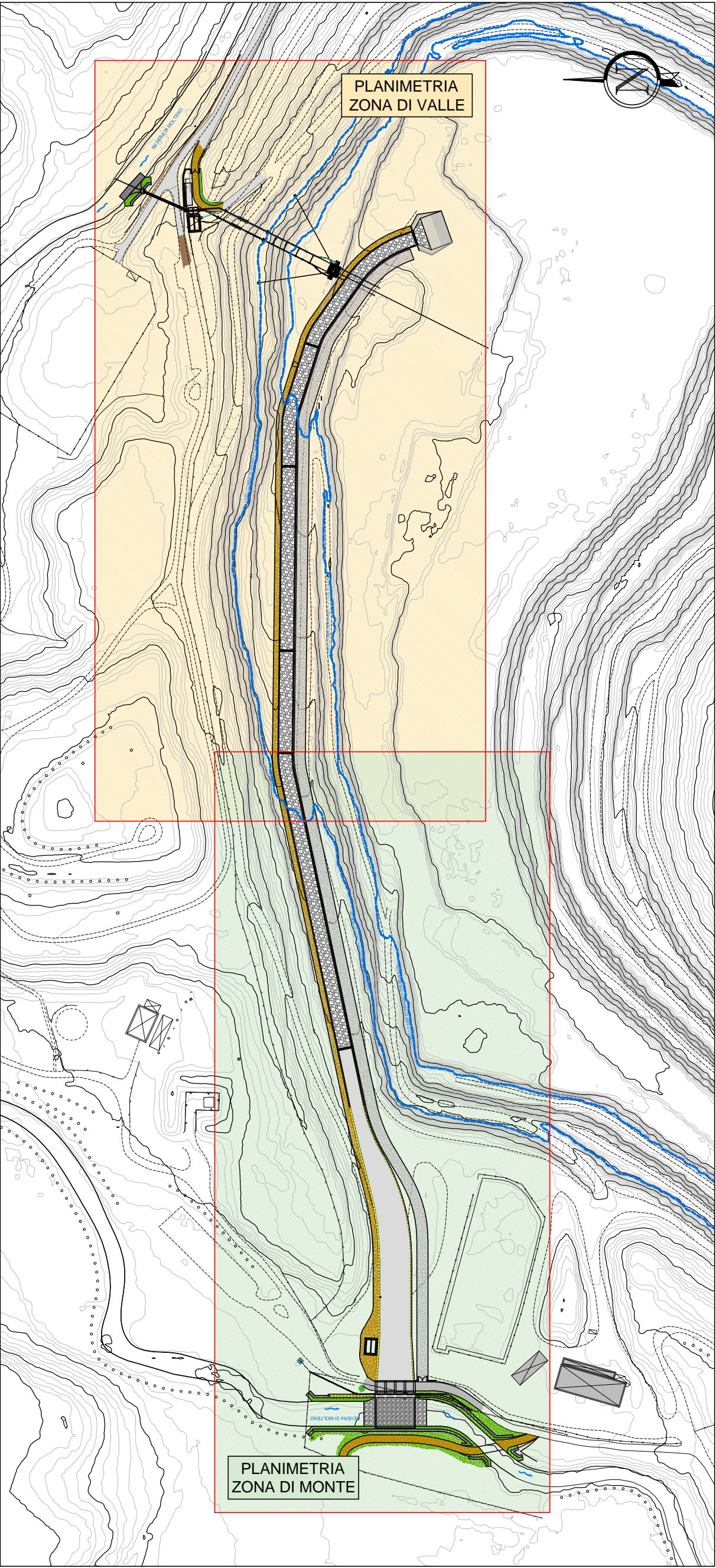


PLANIMETRIA DI PROGETTO - ZONA DI MONTE



PLANIMETRIA DI PROGETTO - ZONA DI VALLE



INQUADRAMENTO GENERALE  
SCALA 1:2.000



Comune di Costa Masnaga (LC)



Oggetto

UTILIZZAZIONE DELLA CAVA DI BRENNIO QUALE VASCA DI LAMINAZIONE DEL TORRENTE BEVERA DI MOLTEÑO - COMUNE DI COSTA MASNAGA (LC)

PROGETTO DEFINITIVO

PLANIMETRIA GENERALE DI PROGETTO

Progettisti -Timbri e Firme



Consulenze

Progettazione Idraulica: prof. ing. Maurizio ROSSO - ing. Santo LA FERLITA  
Progettazione Strutturale: ing. Piergiorgio LOCATELLI  
Consulenza Geotecnica: prof. ing. Claudio DI PRISCO  
Consulenza Ambientale: arch. Moris LORENZI

VERSIONE N°	DATA	DESCRIZIONE REVISIONE E RIFERIMENTI DOCUMENTI SOSTITUITI
0	DICEMBRE 2014	EMISSIONE

Elaborato

T04

Scala  
1:500